

A la recherche des trésors d'Afghanistan

Il était une fois, au cœur de l'Asie, dans un lointain pays
appelé **Afghanistan**, quatre fabuleux **trésors**
enfouis sous la terre pendant plus de 2 000 ans.

Vases précieux et **bijoux en or** provenant de
tombes princières, **lingots d'or** et
véritable **cité grecque** ensevelie,
verres peints et
ivoires



cachés
parmi les ruines
d'un **palais** luxueux

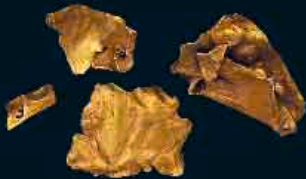
découverts grâce au formidable travail d'archéologues
passionnés ! **Pars à leur découverte** dans
l'exposition en suivant les amours et leurs dauphins !

Exposition
Afghanistan, les trésors retrouvés.
Collections du musée national de Kaboul

6 décembre 2006 - 30 avril 2007

1 *Précieux morceaux !*

Entre sous la tente de la première salle et observe les morceaux de ce **bol en or**. Ils ont été découverts dans un village d'Afghanistan il y a seulement 40 ans alors qu'ils s'y trouvent depuis 4000 ans !
A ton avis pourquoi le bol est-il en morceaux ?



Parce que :

- il est très ancien
- il a été découpé pour être partagé
- il s'est abîmé en voyageant
- il a été fabriqué comme ça



Sors de la tente
et regarde à droite.



2

Drôle de masque

Comment trouves-tu ce personnage sculpté dans la pierre ?
Coche les mots pour le décrire :



- Effrayant
- Comique
- Laid
- Vieux
- Grimaçant
- Souriant
- Plaisant

Cherche-le
dans l'exposition
et tu découvriras
à quoi il servait...

*Emprunte le couloir
et arrête-toi devant
la première vitrine.*



4

Autour des poignets

Les **antilopes** sont des animaux très rapides ! Vois, sur ces deux **bracelets**, comme elles semblent s'élancer dans la course : le **dos** courbé, les **pattes** en extension, les **cornes** et les **oreilles** comme plaquées par le vent.

Connais-tu les matériaux utilisés pour les réaliser ?

Tu peux t'aider du cartel !



- or
- soie
- argent
- ivoire
- turquoise
- cornaline
- plastique
- verre
- bois

5 Les deux font la paire !

Ces deux **pendentifs**, provenant de la même sépulture, étaient sans doute fixés de chaque côté du visage de la jeune femme.

On y voit **le maître des animaux** tenir deux dragons par les pattes.

par les pattes.

Une partie des éléments d'un des deux pendentifs a disparu !

Observe bien et complète-le.



Continue jusqu'à la troisième tombe.



Pour les adultes, un volet détachable

Voici quelques
clés pour aborder
les œuvres
avec vos enfants
et les réponses
aux questions
du livret.
Bonne visite !

L'Afghanistan est un ancien carrefour de civilisations. Situé au cœur de l'Asie Centrale, il constitue une zone de passage inévitable sur la route de la soie entre l'Occident et la Chine, avant de devenir un état, fondé en 1747. L'exposition témoigne d'un pays en pleine reconstruction après vingt ans de guerre et célèbre la richesse du patrimoine Afghan emprunt de multiples influences culturelles : iranienne et proche orientale, indienne, scythe, chinoise et helléniste. On y découvrira les trésors de quatre sites archéologiques majeurs : Fullol, Ai-Khanoum, Tillia-Tepe et Begram.

Tepe Fullol

En 1966, au sud de Fullol, des paysans trouvèrent par hasard de la vaisselle en or et en argent qu'ils brisèrent en plusieurs morceaux pour mieux se la partager. Prévenu de la découverte, le directeur du musée de Kaboul put sauver quelques objets mais tous ont subi d'importants dommages.

1 *Précieux morceaux !*

Réponses : 2



Aï-Khanoum

En 1964, alertés par le roi, les archéologues français découvrent, entre l'Afghanistan et l'Union soviétique, au lieu dit Aï Khanoum (« Dame Lune » en ouzbek), les vestiges d'une ancienne cité grecque du 3^e siècle avant JC d'une ampleur exceptionnelle. On y retrouve des éléments typiquement grecs (gymnase, théâtre), d'autres plus orientaux (palais, plaque de Cybèle).

2 *Drôle de masque !*

Réponse : Il s'agit d'une gargouille de fontaine au masque comique !



Tillia Tepe, la colline d'or

En 1978, à la frontière nord du pays une équipe d'archéologues afghano-soviétiques découvre la nécropole de Tillia Tepe. Six tombes principales intactes des environs du 1^{er} siècle avant JC desquelles émergent piécettes, parures, bijoux, squelettes aux vêtements couverts d'or ! Quelques 20 000 objets précieux aux matériaux les plus divers : bronze, argent, terre cuite, ivoire, bois, étoffe...

3 *Cousu d'or !*

En savoir + : Des centaines d'appliques d'or percées de trous minuscules qui permettaient de les coudre sur les vêtements, les chaussures ou les coiffures ont été retrouvées dans les tombes nomades de l'homme et des cinq femmes. Ce goût de la parure, commun à bien des peuples, prend chez les nomades, dans l'obligation de porter constamment leurs richesses avec eux, un caractère luxueux. (La mobilité implique la réalisation d'objets transportables donc petits !)



Réponse :



4 Autour des poignets

En savoir + : Les paires de bracelets trouvées dans les tombes féminines sont de style purement nomade : les corps exagérément étirés des antilopes ou les têtes de lions cornues font partie du vocabulaire familier des peuples de la steppe où l'animal règne en maître.

Réponse : or (métal précieux de couleur jaune) - turquoise (pierre fine de couleur bleue ou verdâtre)- coralline (pierre rare de couleur rouge orangée de la famille de l'agate)



7 Armé jusqu'aux dents !

En savoir + : Les restes d'un cheval ont été trouvés au dessus de la tombe masculine et son harnachement, au pied du corps. L'homme mesurait près de deux mètres et était fortement armé : il avait en sa possession arcs et carquois, épée, fourreaux en or et turquoises contenant dagues, poignards à lame de fer et à manche d'ivoire ou d'or décorés d'ours et d'animaux fantastiques.

Réponse : A2, B4, C5, D1, E3

5 Les deux font la paire

Réponse :



8 Or en kit

Réponse : cette parure en feuille d'or est une couronne de princesse nomade ! Elle pouvait se démonter et se glisser à plat dans un sac accroché à la selle d'un cheval.



6 De la tête aux pieds

Réponse : D



Begram

Les fouilles de la DAFA (Délégation Archéologique Française en Afghanistan) en 1937 au nord de Kaboul, mettent à jour le célèbre «trésor de Begram». Des objets gréco-romains (bronze, verre d'Alexandrie), indiens (ivoire) et chinois (laque) qui symbolisent le grand circuit de la route de la soie.



10 *Attention fragiles !*

En savoir + : Les flacons en forme de poissons contenaient sans doute des parfums.

Les restaurateurs du musée Guimet ont travaillé minutieusement pour réparer certaines pièces très abîmées !

Réponse : A6 / B1 / C4 / D5 / E2 / F3



6 *De la tête aux pieds !*

Plaquettes, bracelets, colliers, bagues, boucles d'oreilles, ceintures, pendentifs ou coiffes en or, **les défunts sont parés** de la tête aux pieds ! On trouve même des semelles découpées à la main dans une mince feuille d'or, percées de petits trous pour les fixer à leurs bottes !

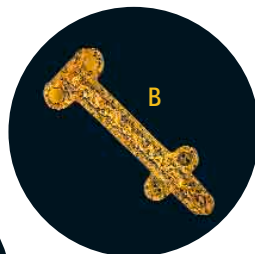


7 Armé jusqu'aux dents !

L'homme, probablement un prince, un chef ou un guerrier important, est retrouvé enterré avec toutes ses armes et des éléments à décor d'animaux en **signe de puissance et de richesse** ! *Retrouve-les et relie chaque objet à sa légende.*



1
Ceinture en or et médaillons à décor de personnage chevauchant un lion rugissant.



5
Statuette de bouquetin



2
Boucles de chaussures ornées d'un char tiré par des dragons.

3
Poignard à manche en or orné d'une scène de combat d'animaux.



4
Fourreau orné d'une scène de combat d'animaux.



Va jusqu'à la dernière sépulture !



8 Or en kit !

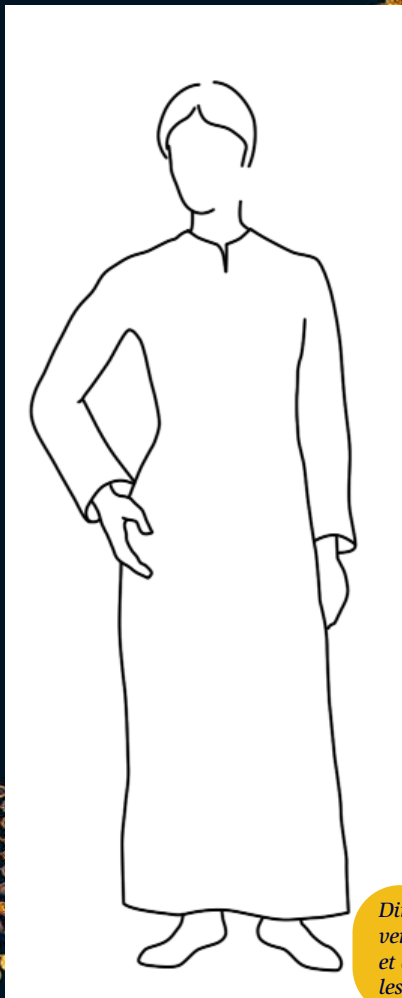
Peuple de cavaliers, les **nomades** voyagent à travers les vastes plaines d'Asie Centrale emmenant avec eux leurs biens et leurs richesses ! Pour pouvoir le transporter, cet objet a été démonté.

Trouve-le et écris son nom :



9

A ton tour !



Imagine et dessine les bijoux d'un prince ou d'une princesse nomade.

Dirige-toi à présent vers la salle suivante et cherche les vases dans les tentes ou les vitrines.

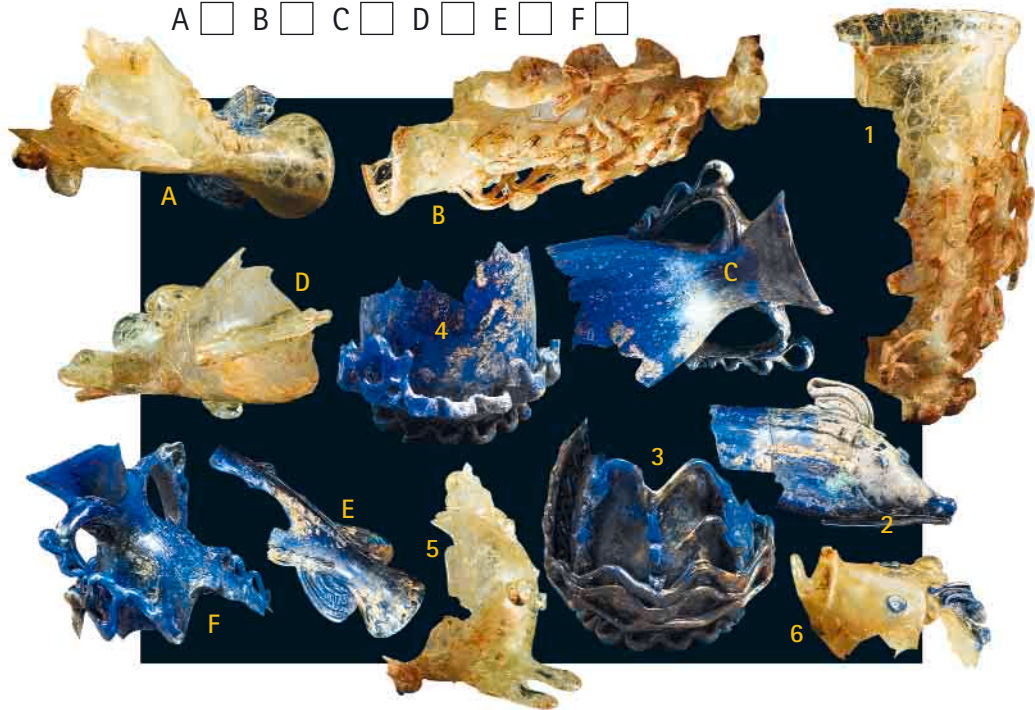


10 Attention fragiles !

Des vases précieux et des flacons en forme de poissons, soufflés dans le verre, ont été découverts dans la cave de la maison luxueuse d'un riche marchand qui vécut il y a plus de 1500 ans !

Ils sont si fragiles qu'ils se sont cassés. Peux-tu les recomposer ?

A B C D E F





Musée national des arts
asiatiques – Guimet
6, place d'Iéna,
75116 Paris
Pour en savoir plus :
www.guimet.fr

Réservations
pour les visites
et ateliers auprès
du service culturel.

Par e-mail :
resa@guimet.fr
Par fax : 01 56 52 54 36
Par tél : 01 56 52 53 45

Conception :
Service Culturel
et Pédagogique
(Barbara Samuel,
Marion Teyssier).